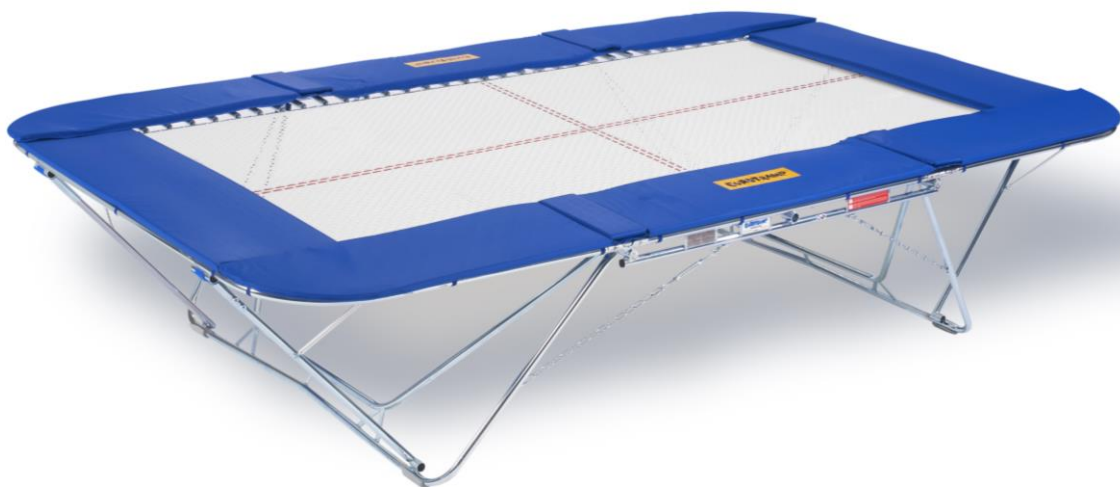


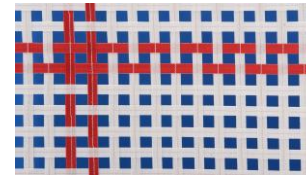
TRAMPOLINES MASTER

EUROTRAMP®

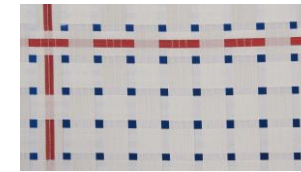
- ❑ El trampolín grande ideal para los principiantes
- ❑ Su tamaño reducido mitiga la aprensión de los gimnastas
- ❑ Excelente confort de utilización y características de salto bien balanceadas para permitir un comienzo exitoso en la disciplina
- ❑ Uso óptimo en clubes, escuelas, deporte recreativo y terapia
- ❑ La cama 45 x 45 mm (Ref. 21100 y 21200) se puede usar para fines terapéuticos gracias a su superficie suave y agradable para la piel
- ❑ Entregado con un carro de transporte y con una bolsa de mantenimiento (Ref. E31002)

CARACTERÍSTICAS TÉCNICAS:

- ❑ Bastidor de acero electrolgalvanizado, perfil ovalado reforzado (dim.: 457 x 275 x 99 cm)
- ❑ Cama elástica de salto (366 x 183 cm) unida al bastidor por 100 muelles de acero templado
- ❑ Almohadillas de protección integral de 32 mm de espesor
- ❑ Espacio requerido:
 - Desplegado: 457 x 275 x 99 cm (Lxlxh)
 - Plegado: 304 x 70 x 198 cm (LxAnxAI)
- ❑ Patines antideslizantes
- ❑ Profundidad de inmersión máxima: 99 cm
- ❑ Peso: 190 kg



Cama 13 x 13



Cama 45 x 45



Cama sintética

| | | | | | |
|----------------|----------|------------------------------|--|---------------------------------|----------------------------------|
| GYMNOVA | FP502-ES | ACTUALIZACION: 20/01/2021 | REF. 19100, 19200, 21100, 21200, 22100, 22200 | TRAMPOLINES DE ENTRENAMIENTO | SERVICIO MARKETING Y.NOUGUIER |
|----------------|----------|------------------------------|--|---------------------------------|----------------------------------|

MODELOS DISPONIBLES:

| REF. | CAMA | ALMOHADILLAS | SOPORTE DE TRANSPORTE | UTILISATION |
|--------------|-----------|--------------|--------------------------------------|------------------------------|
| 19100 | 13 x 13 | 32 mm | Con elevador y ruedas | <i>Aprendizaje</i> |
| 19200 | 13 x 13 | 32 mm | Con elevador y ruedas Safe & Comfort | <i>Aprendizaje</i> |
| 21100 | 45 x 45 | 32 mm | Con elevador y ruedas | <i>Aprendizaje / Terapia</i> |
| 21200 | 45 x 45 | 32 mm | Con elevador y ruedas Safe & Comfort | <i>Aprendizaje / Terapia</i> |
| 22100 | Sintética | 32 mm | Con elevador y ruedas | <i>Escolar / Ocio</i> |
| 22200 | Sintética | 32 mm | Con elevador y ruedas Safe & Comfort | <i>Escolar / Ocio</i> |

Para utilizar la gama MASTER de la mejor manera, se recomienda usarla en una habitación de altura de 6 metros.

