

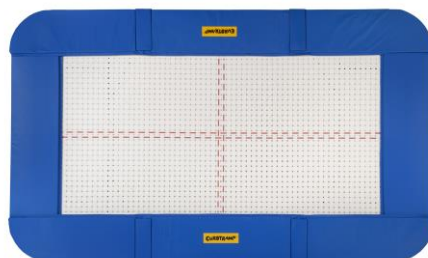
GYMNOVA	FP503-FR	MISE A JOUR : 04/01/2021	REFS. E11120, E11110, E11111, E26410, E25410, E26210, E26310, E21510, E21710, E21910, E21520, E21720, E21920, E31133, TZ001, TZ002	TRAMPOLINES	SERVICE MARKETING – Y.NOUGUIER
----------------	----------	-----------------------------	---	-------------	-----------------------------------



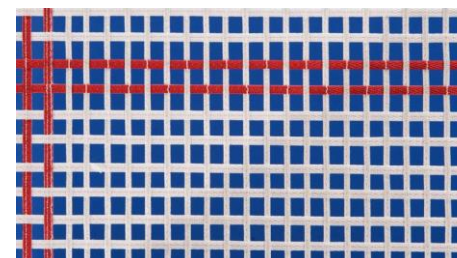
ACCESSOIRES GRANDS TRAMPOLINES

EUROTRAMP®

Tous les accessoires (pads de protection, toiles, ressorts et plaques de stabilité) sont conçus uniquement pour les Ultimate, Master et Grand Master Eurotramp.



Pads de protection



Toiles



Plaques de stabilité



Ressorts



GYMNOVA	FP503-FR	MISE A JOUR : 04/01/2021	REFS. E11120, E11110, E11111, E26410, E25410, E26210, E26310, E21510, E21710, E21910, E21520, E21720, E21920, E31133, TZ001, TZ002	TRAMPOLINES	SERVICE MARKETING – Y.NOUGUIER
----------------	----------	-----------------------------	---	-------------	-----------------------------------

Pads de protection

Permettent de protéger le trampolineur du cadre métallique en cas de chute, ils sont amortissants et stables. Munis d'un système de fixation.

EPAISSEUR PADS	MASTER	GRAND MASTER & ULTIMATE
32 mm	E11120	E11110
50 mm	/	E11111

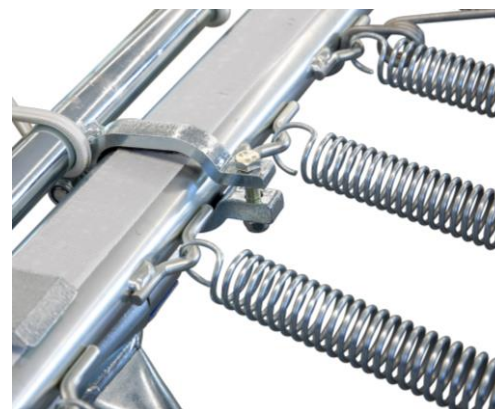


Ressorts

Réf. E31133 - Lot complet de ressorts renforcés en acier traité

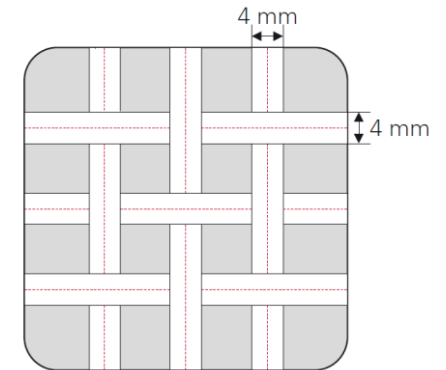
Composition :

- 110 ressorts galvanisés standards
 - Longueur : 258 mm
 - Ø 29 mm
- 8 ressorts galvanisés d'angles
 - Longueur : 258 mm
 - Ø 39 mm



Toiles

Pour plus de sécurité et de tenue, la plupart des toiles sont 100 % bordées en nylon.

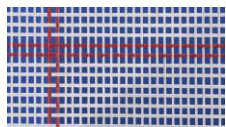


Une « toile 4 x 4 », signifie que la largeur des brins est de 4 mm, à la fois dans la longueur et dans la largeur

TOILES	ULTIMATE	GRAND MASTER	MASTER
4 x 4 bordée	E26410 *		
5 x 4 bordée	E25410		
6 x 4 bordée	E26210		
6 x 6 bordée	E26310		
13 x 13		E21510	E21520
45 x 45		E21710	E21720
Synthétique		E21910	E21820

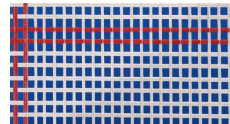
*Conformes aux normes FIG lorsque ces toiles sont combinées à un trampoline de la gamme ULTIMATE ainsi que les banquettes (Réf. 27300 ou 27301) et les matelas associés (Réf. 28000 ou 28001).

Toile 4 x 4



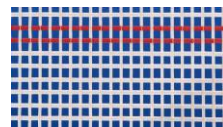
Performances de saut maximales. Utilisée dans presque toutes les compétitions de trampoline internationales. Conformes aux normes FIG

Toile 5 x 4

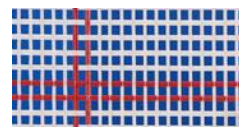


En raison de leur résistance à l'air minimale, elles offrent des performances élevées requises pour les compétitions.

Toile 6 x 4

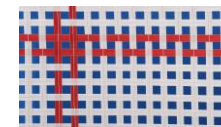


Toile 6 x 6



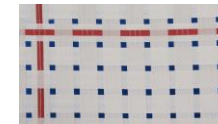
Modèle économique mais niveau de performance inférieure à la toile 6 x 4. Peut être tout de même utilisée en compétition.

Toile 13 x 13



Confortable et performante, convient pour passer des figures exigeantes

Toile 45 x 45



Grand confort, parfait pour l'initiation. Peut être utilisée à des fins thérapeutiques car elle offre une surface très douce et agréable pour la peau.

Toile synthétique



Idéale pour les scolaires. Performances élevées et comportement de saut équilibré.

GYMNOVA	FP503-FR	MISE A JOUR : 04/01/2021	REFS. E11120, E11110, E11111, E26410, E25410, E26210, E26310, E21510, E21710, E21910, E21520, E21720, E21920, E31133, TZ001, TZ002	TRAMPOLINES	SERVICE MARKETING – Y.NOUGUIER
----------------	----------	-----------------------------	---	-------------	-----------------------------------

Plaques de stabilité

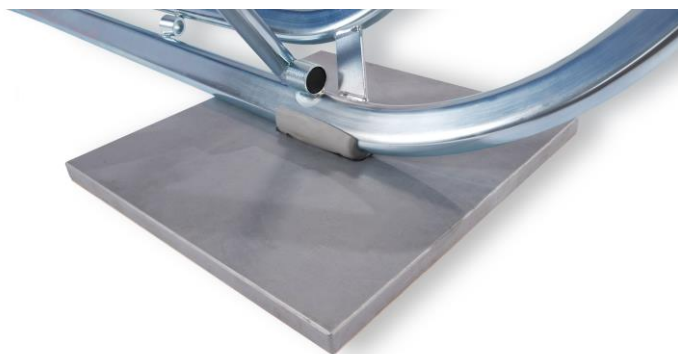
A poser en dessous de l'emplacement du trampoline afin d'améliorer sa stabilité et de supprimer les vibrations pendant son utilisation. Ces plaques antidérapantes permettent d'augmenter la surface d'appui des pieds pour garantir une pratique sécurisée.

Plaque antidérapante de 50 x 50 x 3 cm composée de plusieurs couches de bois collées avec un fraisage pour le logement des patins et un côté antidérapant pour le sol.

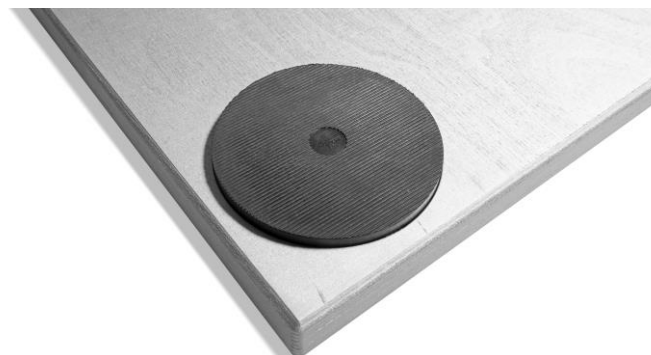
Poids : 4 kg.

Réf. TZ001 - Plaque de stabilité pour GRAND MASTER ET MASTER

Réf. TZ002 - Plaque de stabilité pour ULTIMATE



RÉF. TZ001



Dessous antidérapant